



Welkom

- Kennismakingsbijeenkomst
17-12-2024



Even voorstellen

Bestuur stichting ZoGewoon



Kim Corstjens
Voorzitter



John Smolenaers
secretaris



Rob Schreurs
penningmeester



Ontstaan van de stichting

- Geen passende plek in de regio
- Ouders in netwerk aangehaakt
- September 2023 Stichting opgericht

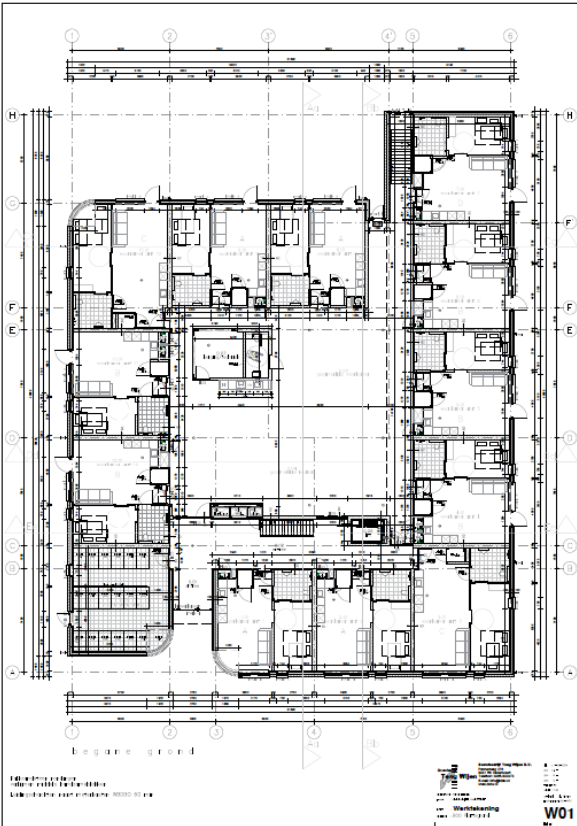


Missie en visie

- Zo zelfstandig mogelijk wonen
- Eigen regie
- Inclusie en participatie



Status ontwikkeling bouw

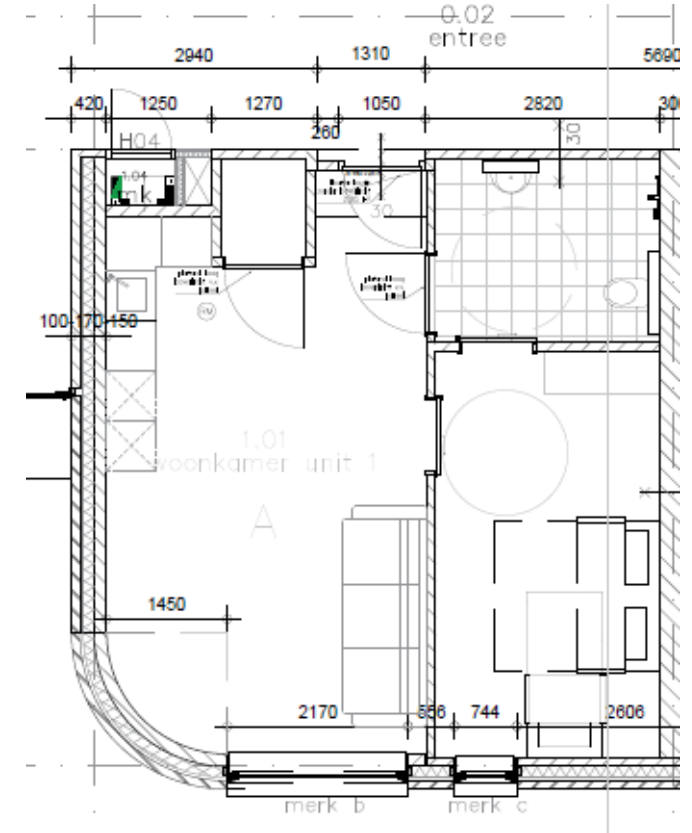
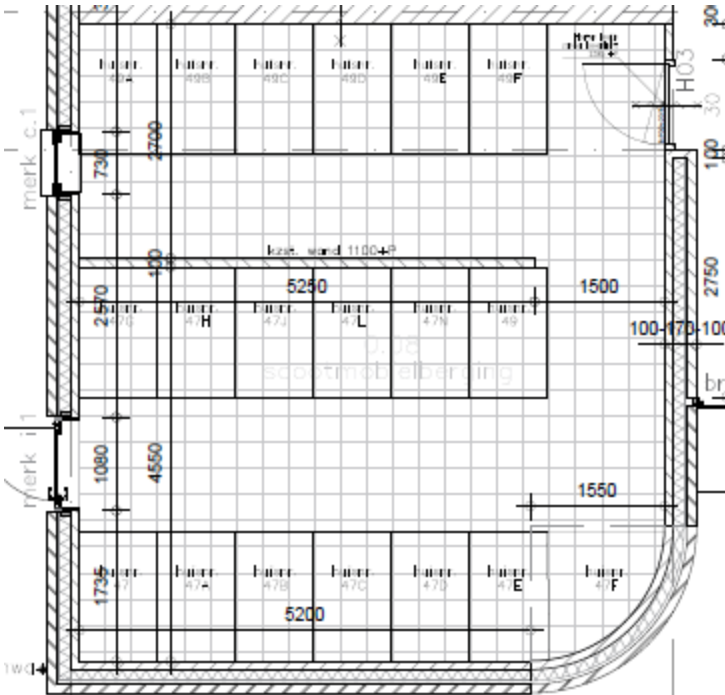


Wonen

- Indeling appartementen en gemeenschappelijke ruimte (vloeren eigen appartementen/ keuken)
- Bewoners profielen / boven-benedenverdieping
- Contract met WL/Stichting, max 700 euro huurprijs

Wonen

Appartementen



Berging



Zorgverleners

worden uitgedaagd creatief
de verbinding te zoeken.

Zorg

- Collectief budget PGB voor bijvoorbeeld slaapdienst, maaltijdbereiding-begeleiding en locatie coördinator
- Flexibiliteit overige budget formeel/informeel
- Personeel dat hier **wil** werken



Welzijn

- Verbinding met de buurt/
vrijwilligers
- Activiteiten op locatie
- Betrekken gemeente +
lokale organisaties



Tijdslijn

- Selectie bewoners voor benedenverdieping uiterlijk 01-02-2025
- Selectie bewoners bovenverdieping uiterlijk 01-03-2025
- 3 maanden huur vooruit



Ondersteuning

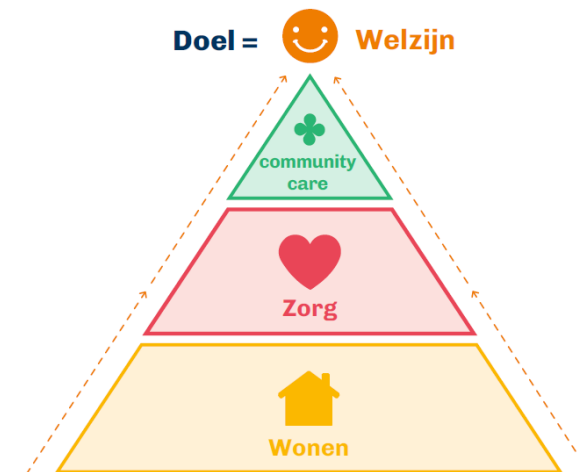
- Krappe planning
- Financiën
- Uitvoering





Triade

- kennismaking
- gezamenlijke visie
- ondersteuning stichting ZoGewoon



Ons programma

Sluit aan op de kansrijke transitie toekomstbestendige gehandicaptenzorg.



Elke cliënt een **betekenisvolle dag invulling** passend bij wensen, talenten en vermogens



Bewezen **arbeidsbesparende technologieën** door alle zorgorganisaties geïmplementeerd



Alle cliënten een **passend zorgniveau** bij hun zorgvraag



Elke cliënt die dat aan kan een zo zelfstandig mogelijke, eigen **veilige plek in de samenleving**



Bij elke cliënt een **(eigen) netwerk** gestimuleerd en gefaciliteerd om een rol te spelen in de zorg en ondersteuning

Haalbaar & betaalbaar wonen

Een fijne en veilige plek om te wonen. Thuis samen tv kijken, eten of leuke dingen doen met elkaar.

Goed zorgen voor bewoner & zorgverlener

Hier worden mensen met een verstandelijke beperking én ook hun zorgverleners gezien.

Een wijk waar iedereen welkom is en waar we omzien naar elkaar

Onbeperkt mee kunnen doen in de samenleving.





Triade

Onze aanpak

Van verbinden via vormgeven naar volbrengen.

Samen redzaam zijn vraagt om nieuwe manieren van samenwerking. Hoe vertaal je de behoeften van kwetsbare mensen naar passende ondersteuning, huisvesting en maatschappelijke voorzieningen? Welke keuzes maken gemeenten bij het verdelen van schaarse middelen en groeiende hulpvragen? Hoe kan het eigen oplossend vermogen van inwoners worden vergroot?

“Triade” brengt betrokken partijen in kaart en zorgt voor een domeinoverstijgende samenwerking.




lokaal

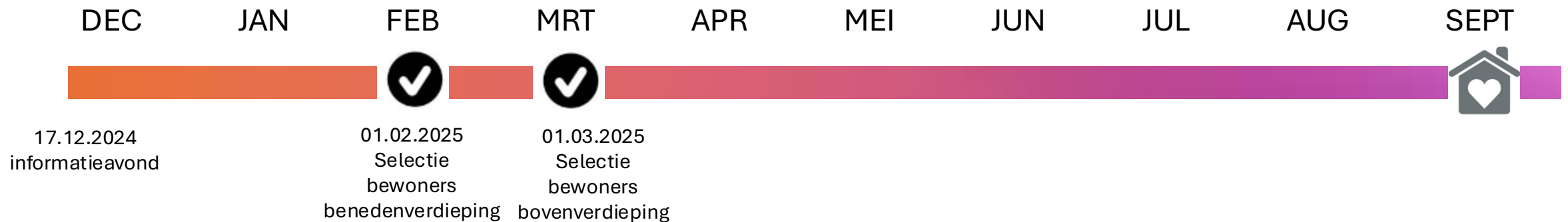
De kracht van Triade is dat we de lokale uitdagingen ook lokaal oplossen.



Next steps

 Indeling gemeenschappelijke ruimte/gesprekken met toekomstige bewoners, gemeente Weert en Wonen Limburg

 Aanvraag subsidies (voorwaarde: businessplan)





Zo Enorm Bedankt!

<https://www.stichtingzogewoon.nl/>